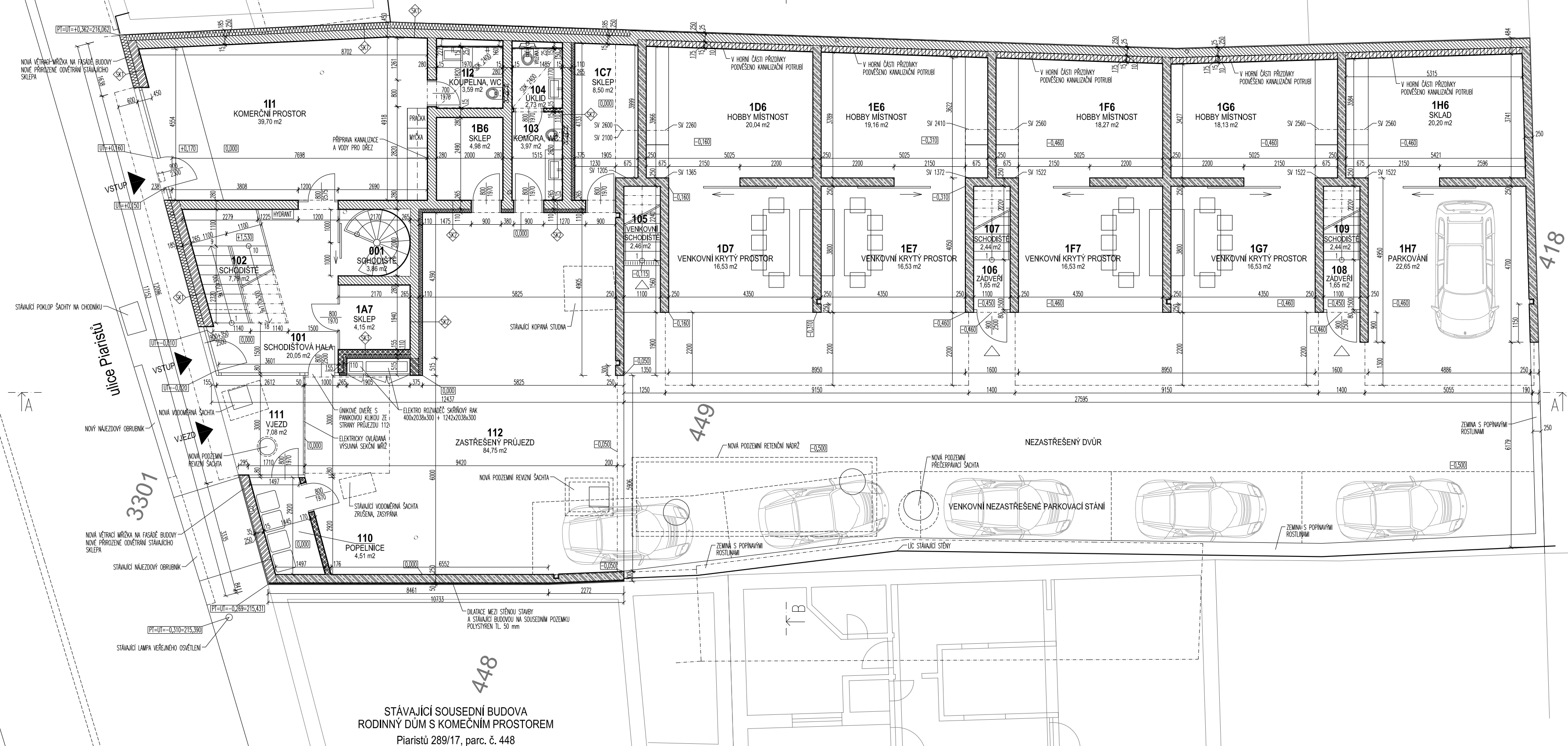


STÁVAJÍCÍ SOUSEDNÍ BUDOVA - RODINNÝ DŮM  
Piaristů 291/13, parc. č. 450

450



STÁVAJÍCÍ SOUSEDNÍ BUDOVA  
RODINNÝ DŮM S KOMEČNÍM PROSTOREM  
Piaristů 289/17, parc. č. 448

448

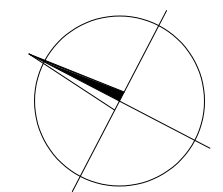
### LEGENDA HMOT

- NOSNÉ ZDIVO Z OHELNÝCH BLOKŮ POROTHERM 24, (372x240x238 mm), PEVNOST P15, ZDĚNÉ NA CELOPLŮŠNĚ APLIKOVANOU VAPENOCEMENTOVOU MALTOU PRO ZDĚNÍ M10 (TL 12mm). VŠECHNY DUTINY CHEL V PRVNÍM ŠARU ZDIVA (V ÚROVNI PODLAHY 1.NP I 2.NP) BUDOU NA CELOU VÝŠKU CHILY VYPĚNĚNY PUR PĚNOU
- NOSNÉ AKUSTICKÉ ZDIVO Z OHELNÝCH BLOKŮ POROTHERM 25 AKU SYM, (372x250x238 mm), PEVNOST P15, ZDĚNÉ NA CELOPLŮŠNĚ APLIKOVANOU VAPENOCEMENTOVOU MALTOU PRO ZDĚNÍ M10 (TL 12mm). SVISLÉ KAPSÝ VE STĚNÝCH SPÁRÁCH ZECLA VYPLNÍ MALTOU PRO ZDĚNÍ M 10. TLOUŠŤKA STĚNY VČETNĚ OBOUSTRANNĚ OMIŤKY  $\rho_{e,280mm}$  (15 + 250 + 15 mm). VÁŽENA LABORATORNÍ NEPRŮZVUČNOST STĚNY VČ. OBOUSTRANNĚ OMIŤKY  $R_w = 57 (-2, -6)$  dB VŠECHNY DUTINY CHEL V PRVNÍM ŠARU ZDIVA (V ÚROVNI PODLAHY 1.NP I 2.NP) BUDOU NA CELOU VÝŠKU CHILY VYPĚNĚNY PUR PĚNOU
- MENOSNÉ ZDIVO (PŘÍZDÍVKA) Z OHELNÝCH BLOKŮ POROTHERM 17,5 Profi, (372x175x249 mm), PEVNOST P8, ZDĚNÉ NA CELOPLŮŠNĚ APLIKOVANOU MALTOU POROTHERM Profi PRO TENKÉ SPÁRY.
- PÍLÍREK (ZPEVNĚNÉ UKONČENÍ ZDĚNÉ STĚNY) Z BETONOVÝCH BEDNÍCH TVAROVKĚ Š. 250mm, NA PĚRO A DŘÁŽKU, S BOČNÍMI OTVORY PRO VLOŽENÍ VÝŽIŽE, (např. Prefa Brno BTB 50/25/25 (P+D)), ZECLA VYLIVANÉ BETONEM C25/30 XC2, S VÝŽIŽI DLE ČÁSTI STATIKA
- PRŮČKY ZDĚNÉ - CHILY POROTHERM BROUŠENÉ, ZDĚNÉ NA CELOPLŮŠNĚ APLIKOVANOU MALTOU POROTHERM Profi PRO TENKÉ SPÁRY. POD PRVNÍM ŠAREM BUDE POUŽITA MALTA POROTHERM Profi AM (MALTA PRO ZALOŽENÍ PRVNÍ VRSTVY BROUŠENÝCH CHEL) TL20mm (max. 40mm). VŠECHNY DUTINY CHEL V PRVNÍM ŠARU ZDIVA (V ÚROVNI PODLAHY 1.NP I 2.NP) BUDOU NA CELOU VÝŠKU CHILY VYPĚNĚNY PUR PĚNOU
- AKUSTICKÉ POROTHERM 11,5 AKU Profi (497x115x249mm) BROUŠENÉ, PEVNOST P 10, NA CELOPLŮŠNĚ APLIKOVANOU MALTOU POROTHERM Profi PRO TENKÉ SPÁRY
- POROTHERM 14 Profi (497x140x249 mm) BROUŠENÉ, PEVNOST P 10, NA CELOPLŮŠNĚ APLIKOVANOU MALTOU POROTHERM Profi PRO TENKÉ SPÁRY

- POHLEDVÝ VÝŽIŽENÝ MONOLITICKÝ BETON - (TRÍDA PEVNOSTI BETONU, SLOŽENÍ BETONOVÉ SMĚSI A JEJÍ KONZISTENCE A VÝŽIŽ DLE ČÁSTI STATIKA) VŠECHNY MATEŘNÉ POKRYVKY STĚN BUDOU PROVEDENY JAKO POHLEDVÝ BETON VYSOKÉ KVALITY - TRŮBY MÍN. P83 DLE TP ČES 03
- VÝŽIŽENÝ MONOLITICKÝ BETON - (TRÍDA PEVNOSTI BETONU, SLOŽENÍ BETONOVÉ SMĚSI A JEJÍ KONZISTENCE A VÝŽIŽ DLE ČÁSTI STATIKA)
- NEVÝŽIŽENÝ MONOLITICKÝ BETON - (TRÍDA PEVNOSTI BETONU, SLOŽENÍ BETONOVÉ SMĚSI A JEJÍ KONZISTENCE DLE ČÁSTI STATIKA) ZÁKLADOVÉ PASY BUDOU KONSTRUKČNĚ VÝŽIŽENY VÝŽIŽI DLE ČÁSTI STATIKA
- TEPELNÁ IZOLACE PUREN FD-L
- ŠTĚRK
- ZÁSYPY A NÁSPY ZEMNINU
- ORNICE
- PLASTOVÁ NOPOVÁ FÓLIE, GEOTEXILIE
- HYDROIZOLACE
- TEPELNÉ IZOLACE

### LEGENDA ÚČELU MÍSTNOSTÍ 1.NP - PŘÍZEMÍ

Č.	ÚČEL MÍSTNOSTI	PLOCHA m <sup>2</sup>	OPRAVY POKRYVŮ		STROP, POHLED	POZNÁMKA
			PODLAHA	STĚNY		
101	SCHODIŠŤOVÁ HALA	20,05	P1.3 + P1.4 KERAMICKÁ DLAŽBA	OMÍTKA	2600	POHLEDVÝ BETON
102	SCHODIŠŤE VČ. MEZIPODESTY	7,79	PREFABRIKOVANÉ ŽELEZOBETONOVÉ	OMÍTKA		POHLEDVÝ BETON
103	KOMORA, WC	3,97	P1.5 KERAMICKÁ DLAŽBA	KERAMICKÝ OKLAD, OMÍTKA	2600	POHLEDVÝ BETON KERAMICKÝ OKLAD V. 2600 V ČÁSTI MÍSTNOSTI
104	ÚKLIDOVÁ KOMORA	2,73	P1.5 KERAMICKÁ DLAŽBA	KERAMICKÝ OKLAD	2400	ZÁVĚSNÝ SOK POHLED KERAMICKÝ OKLAD V. 2400
105	VENKOVNÍ SCHODIŠŤE	2,46	PREFABRIKOVANÉ ŽELEZOBETONOVÉ	POHLEDVÝ BETON	-	
106	ZÁDĚŘÍ	1,65	P1.7 KERAMICKÁ DLAŽBA	POHLEDVÝ BETON		POHLEDVÝ BETON
107	SCHODIŠŤE	2,44	PREFABRIKOVANÉ ŽELEZOBETONOVÉ	POHLEDVÝ BETON		POHLEDVÝ BETON
108	ZÁDĚŘÍ	1,65	P1.7 KERAMICKÁ DLAŽBA	POHLEDVÝ BETON		POHLEDVÝ BETON
109	SCHODIŠŤE	2,44	PREFABRIKOVANÉ ŽELEZOBETONOVÉ	POHLEDVÝ BETON		POHLEDVÝ BETON
110	POPELNIČE	4,51	P1.9 CEMENTOVÝ POTĚR S NÁTĚREM	POHLEDVÝ BETON, OMÍTKA NA ZDIVU	2600	OMYVATELNÝ NÁTĚR STĚN
111	VJEZD	7,08	P1.10 KARTAČOVANÝ BETON	-	2600	POHLEDVÝ BETON
112	ZASTŘEŠENÝ PRŮJEZD	84,75	P1.10 KARTAČOVANÝ BETON	POHLEDVÝ BETON, OMÍTKA NA ZDIVU	2600	POHLEDVÝ BETON
1A7	SKLEP	4,15	P1.6 CEMENTOVÝ POTĚR S NÁTĚREM	OMÍTKA	2600	POHLEDVÝ BETON
1B6	SKLEP	4,98	P1.6 CEMENTOVÝ POTĚR S NÁTĚREM	OMÍTKA	2600	POHLEDVÝ BETON
1C7	SKLEP	8,50	P1.6 CEMENTOVÝ POTĚR S NÁTĚREM	POHLEDVÝ BETON, OMÍTKA	2600	POHLEDVÝ BETON
1D6	HOBBY MÍSTNOST	20,04	P1.8 CEMENTOVÝ POTĚR S NÁTĚREM	POHLEDVÝ BETON, OMÍTKA NA ZDIVU	2200	POHLEDVÝ BETON
1D7	VENKOVNÍ KRYTÝ PROSTOR	16,53	P1.10 KARTAČOVANÝ BETON	POHLEDVÝ BETON	2260-2410	POHLEDVÝ BETON
1E6	HOBBY MÍSTNOST	19,16	P1.8 CEMENTOVÝ POTĚR S NÁTĚREM	POHLEDVÝ BETON, OMÍTKA NA ZDIVU	2380	POHLEDVÝ BETON
1E7	VENKOVNÍ KRYTÝ PROSTOR	16,53	P1.10 KARTAČOVANÝ BETON	POHLEDVÝ BETON	2410-2560	POHLEDVÝ BETON
1F6	HOBBY MÍSTNOST	18,27	P1.8 CEMENTOVÝ POTĚR S NÁTĚREM	POHLEDVÝ BETON, OMÍTKA NA ZDIVU	2560	POHLEDVÝ BETON
1F7	VENKOVNÍ KRYTÝ PROSTOR	16,53	P1.10 KARTAČOVANÝ BETON	POHLEDVÝ BETON	2560	POHLEDVÝ BETON
1G6	HOBBY MÍSTNOST	18,13	P1.8 CEMENTOVÝ POTĚR S NÁTĚREM	POHLEDVÝ BETON, OMÍTKA NA ZDIVU	2560	POHLEDVÝ BETON
1G7	VENKOVNÍ KRYTÝ PROSTOR	16,53	P1.10 KARTAČOVANÝ BETON	POHLEDVÝ BETON	2560	POHLEDVÝ BETON
1H6	SKLAD	20,20	P1.8 CEMENTOVÝ POTĚR S NÁTĚREM	POHLEDVÝ BETON, OMÍTKA NA ZDIVU	2560	POHLEDVÝ BETON
1H7	PARKOVÁNÍ	22,65	P1.10 KARTAČOVANÝ BETON	POHLEDVÝ BETON	2560	POHLEDVÝ BETON
1I1	KOMEČNÍ PROSTOR	39,70	P1.1 + P1.2 EPOXIDOVÁ ŠTĚRKA	OMÍTKA	2560	POHLEDVÝ BETON
1I2	KOUPELNA, WC	3,59	P1.5 KERAMICKÁ DLAŽBA	KERAMICKÝ OKLAD	2400	ZÁVĚSNÝ SOK POHLED KERAMICKÝ OKLAD V. 2400
001	SCHODIŠŤE DO SUTĚŘENÍ	3,86	P1.3 KERAMICKÁ DLAŽBA	OMÍTKA	2600	POHLEDVÝ BETON V OBLOUK. STĚNĚ PODOMÍTKOVÁ ELEKTRICKÁ TOPNÁ ROHOŽ



1.NP = ±0,000 = 215,700 m n.m.

vedoucí projektant	zodp.projektant	vypracoval	kontroloval	ING.ARCH. ALEŠ FIALA Zatoukalova 81, 621 00 Brno tel.: 725 842 842 e-mail: alesfiala.arch@gmail.com
Ing.arch. Aleš FIALA	Ing.arch. Aleš FIALA	Ing. Bronislav BUREŠ	Ing. Bronislav BUREŠ	
investor: Machovský Jiří, Kallabova 785/30, Žabovřesky, 61600 Brno				
investor:	Piaristický Dvůr polyfunkční objekt s byty a komerční plochou Mikulov, Piaristů 290/15, parc. č. 449, k. ú. Mikulov na Moravě			Formát 26. 01. 2022
stavba:	PÚDORYS 1.NP - PŘÍZEMÍ			Stupeň DOKUMENTACE PRO SPOLÉCNÉ POVOLENÍ
obsah výkresu:	PÚDORYS 1.NP - PŘÍZEMÍ			Měřítko 1:100
				Číslo výkresu D.1.1. - 04